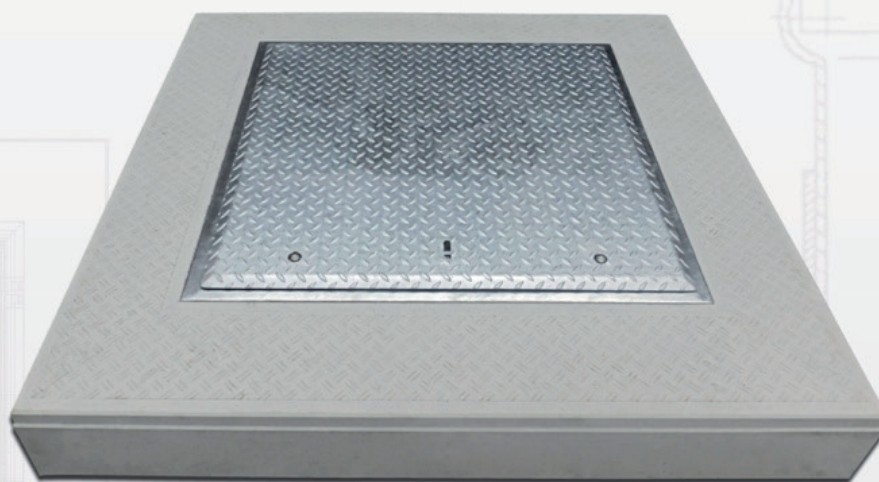


WODOSZCZELNA POKRYWA NAJAZDOWA

WAD III EG 400 kN 920x920 VR2

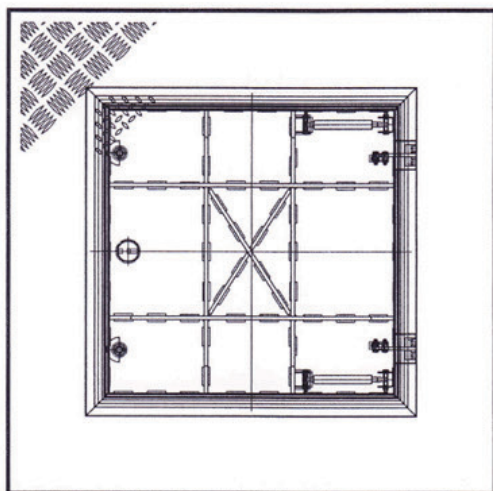
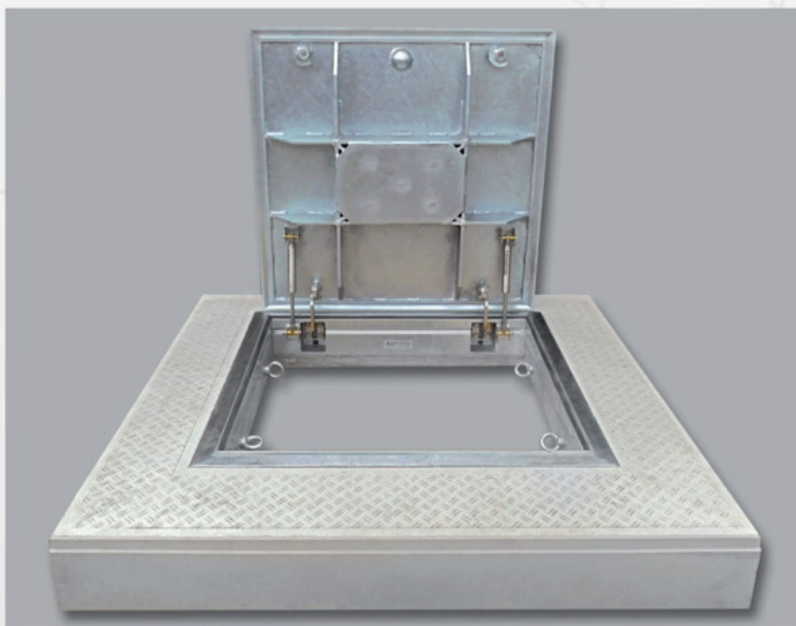


Jakość, bezpieczeństwo, funkcjonalność

- Ocynkowana pokrywa z perforacją powierzchni chroniąca przed poślizgiem.
- Łatwość otwierania dzięki zastosowaniu dwóch siłowników pneumatycznych.
- Siłowniki pneumatyczne odporne na niskie temperatury.
- W pozycji zamkniętej, elementy nośne konstrukcji pokrywy przejmują w pełni obciążenia powodując odciążenie siłowników i zawiasy.
- Siły dynamiczne powstające między innymi podczas hamowania i skręcania pojazdów ciężarowych, są przyjmowane pewnie i skutecznie.
- Duża powierzchnia otworu umożliwia wykonywanie prac w studzience bez konieczności demontażu pokrywy.
- Prosty w budowie system uszczelnień gwarantuje szczelność pokrywy przed opadami atmosferycznymi.
- Wysoka odporności na najsurowsze warunki atmosferyczne, działanie paliw i obciążenia mechaniczne.
- Najwyższej jakości uszczelnienia nie ulegają stwardnieniu w wyniku działania niskich temperatur.
- Profil wygłuszający minimalizuje szумы powstające przy przejeździe przez pokrywę.
- Podczas tankowania zbiornika, przy deszczowej pogodzie, siłowniki pneumatyczne umożliwiają przymknięcie pokrywy i łagodne jej oparcie na wężach zabezpieczając tym samym studzienkę przed niepowołanym zbieraniem się w niej wód opadowych.

Opis techniczny

- max. obciążenie 400 kN, zgodnie z DIN EN 124
- skutecznie zabezpiecza przed opadami atmosferycznymi
- ochrona powierzchni zewnętrznej poprzez ocynkowanie ogniowe
- podwójne pneumatyczne wspomaganie przy otwieraniu
- 2 zamki zabezpieczające
- zawiasy, siłowniki pneumatyczne wykonane ze stali nierdzewnej
- wieniec betonowy (1585x1585 mm x 250mm) o jakości C30/37 zgodnie z DIN EN 12390-3 z perforacją powierzchni i spadkiem około 4%
- bezhałaśliwa przejezdność pokrywy
- duża powierzchnia otworu, 920x920 mm



Detal A

